

STUDIO TECNICO
 Dott. Ing. PIETRO CURRERI
 Via Firenze, 3 SAFONARA
 Tel./Fax 090-333828 E-mail: ingcurreri@tin.it

COMUNE DI VILIAFRANCA TIRRENA

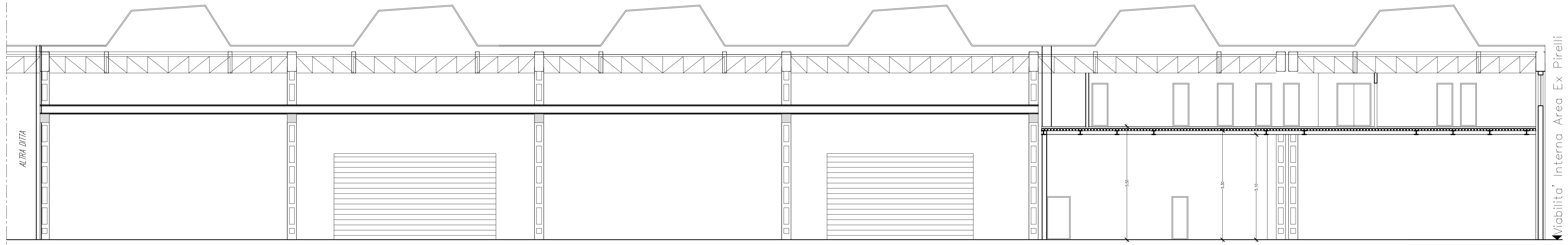
PROGETTO
 RELATIVO ALLA REALIZZAZIONE DI UN ASCENSORE PER
 DISABILI NEL VANO SCALA ESISTENTE, MODIFICHE AI
 PROSPETTI E INSTALLAZIONE DI UNA STRUTTURA ESTERNA
 AMOVIBILE NEL CAPANNONE INDUSTRIALE RICADENTE NEL
 LOTTO N. 14 DEL P.R.P.R. A.S.I. (EX AREA PIRELLI), IN
 CATASTO FG. 2 PART. 1463 SUB 1.

COMMITTENTE:
 NEWTRON ITALIA Srl

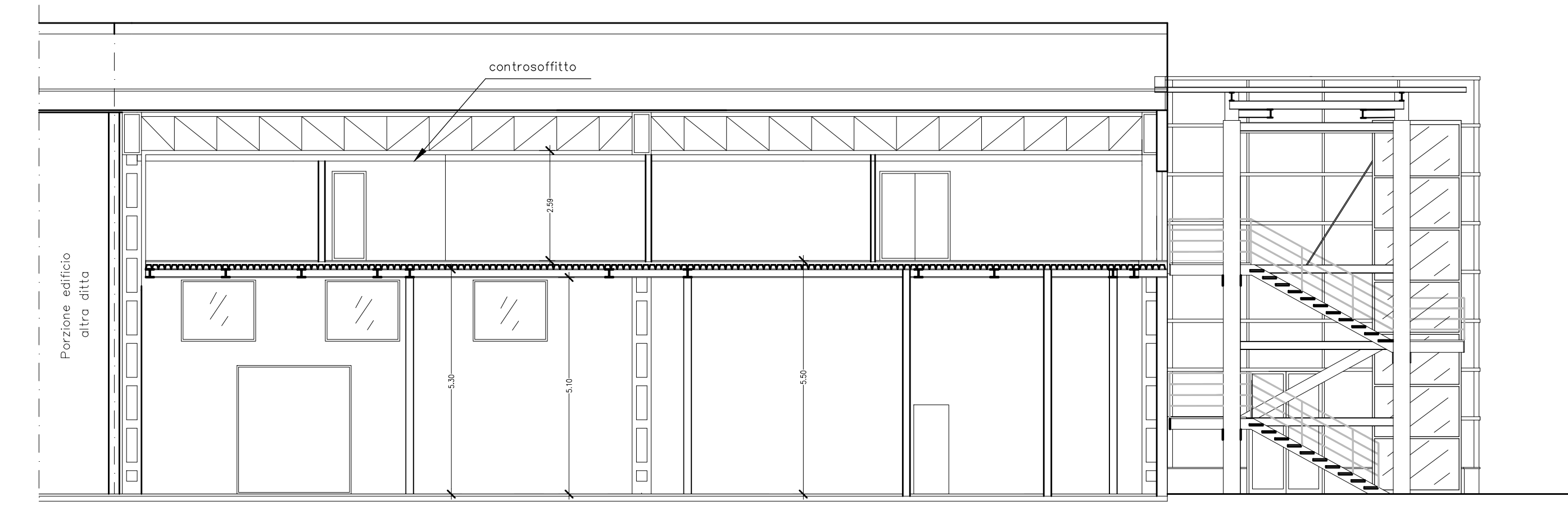
PROGETTO
 ELABORATI GRAFICI - SEZIONI E PROSPETTI

TAVOLA
 A.06
 SCALA
 1:100
 DATA:
 Visti ed approvazioni

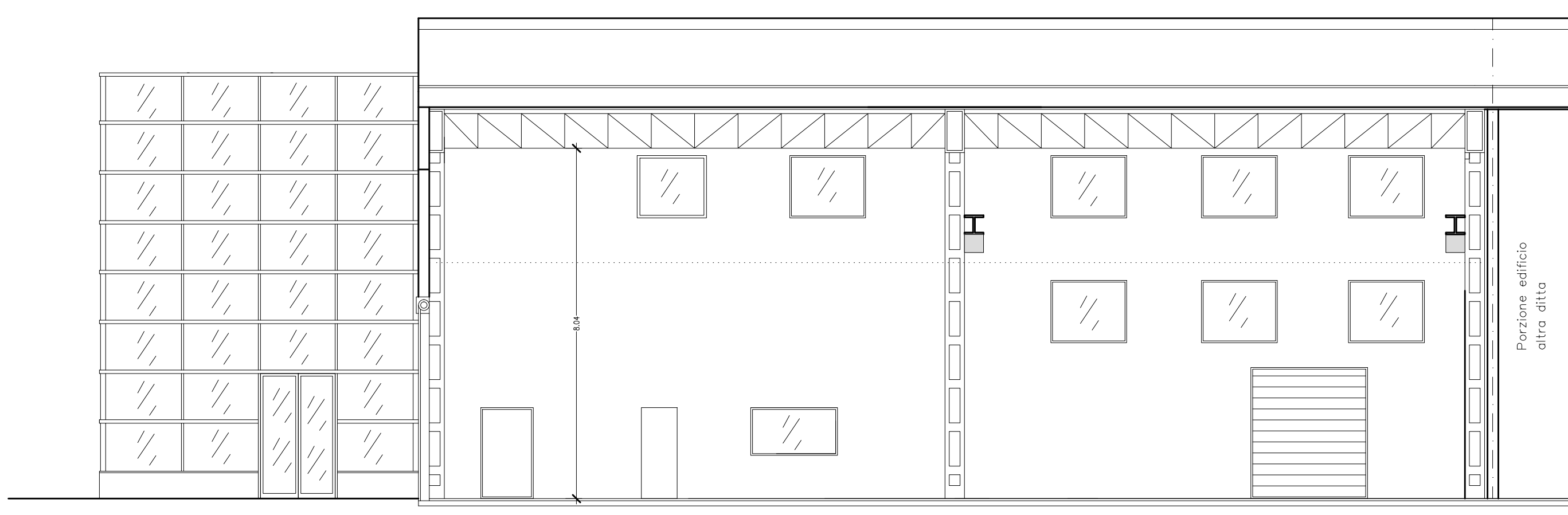
PROGETTISTA: 
 LA DITTA: 



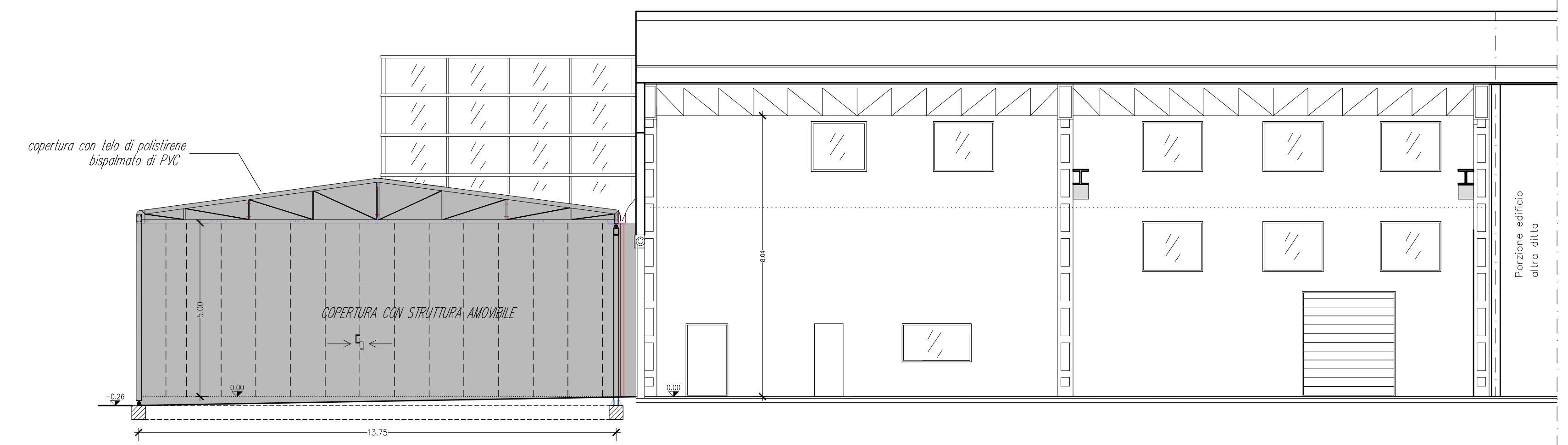
SEZIONE A-A



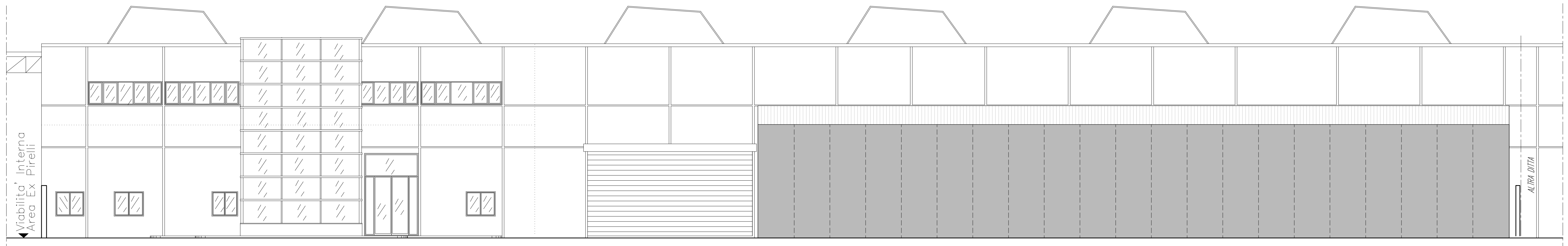
SEZIONE B-B



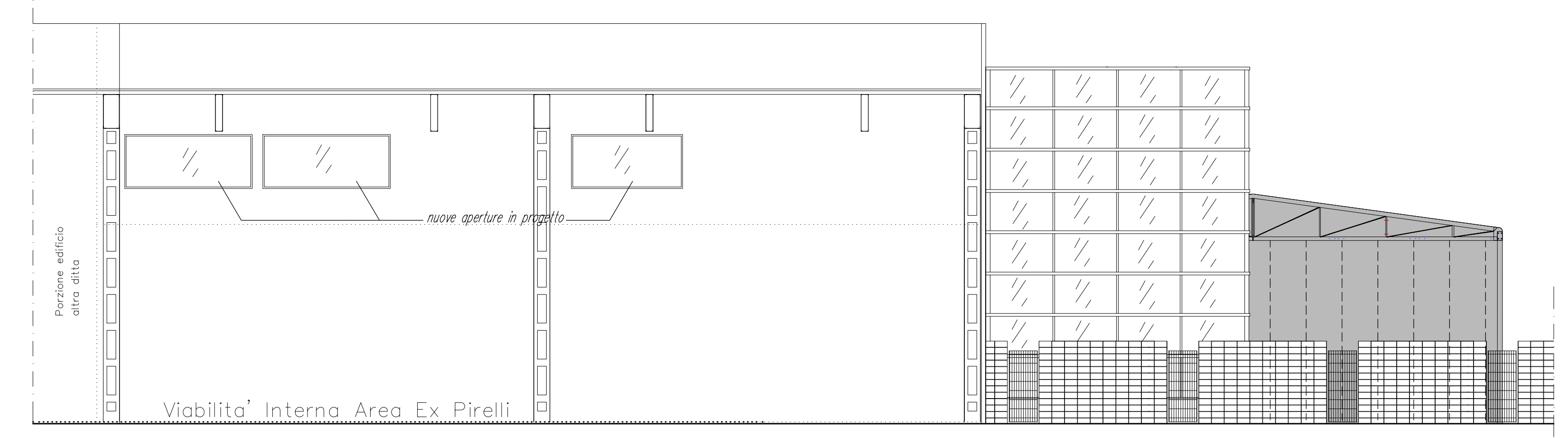
SEZIONE C-C



SEZIONE D-D



PROSPETTO NORD



PROSPETTO EST SU VIABILITA' INTERNA